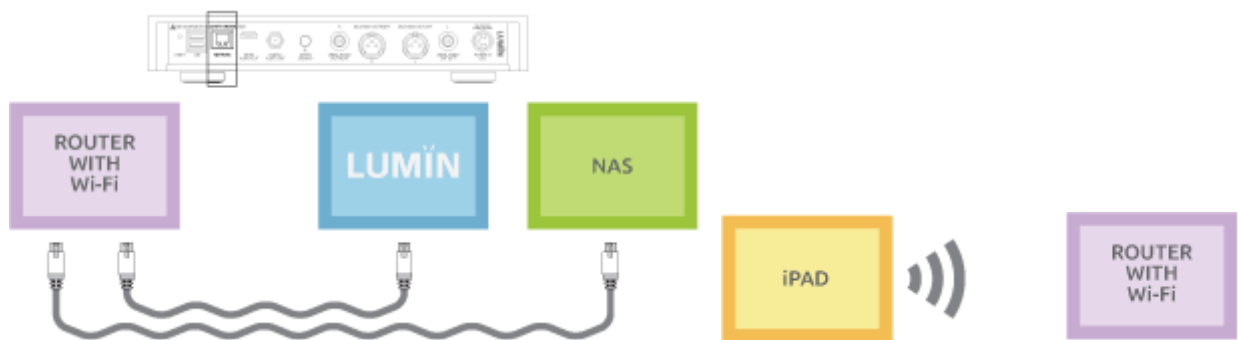
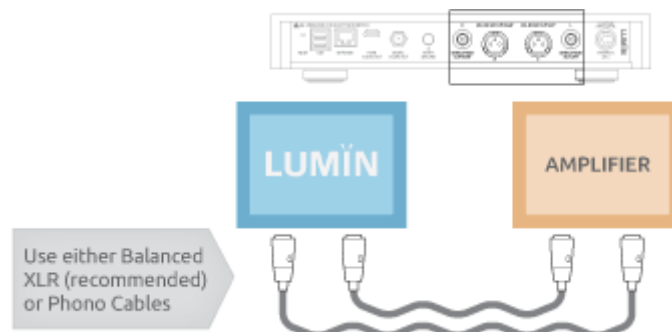


Branchement du serveur **Lumĭn** au sein d'un réseau domestique.

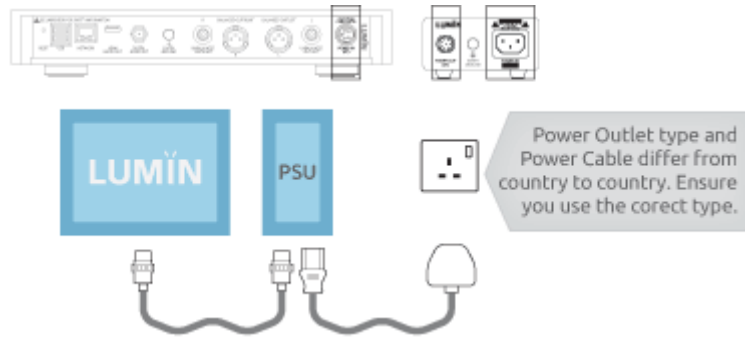


**Lumĭn** sur routeur, NAS (Network Attached Storage) sur routeur et i Pad en Wifi sur réseau.

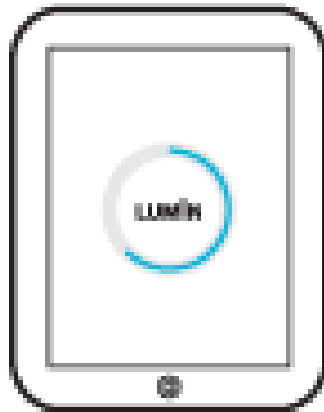


Liaison audio (XLR (de préférence) et/ou RCA).





Bien sur, liaison(s) vers le secteur...



Installer App Lumín sur i Pad.



La gestion du serveur Lumín se faisant par l'i Pad, les fichiers musicaux (MP3, AAC, FLAC, Apple Lossless (ALAC), WAV, AIFF et DSD : DSF, DIFF, DoP) étant stockés dans le NAS (boîtier de stockage en réseau).

